

FUTULA

Руководство пользователя Умные весы Futula Scale 5



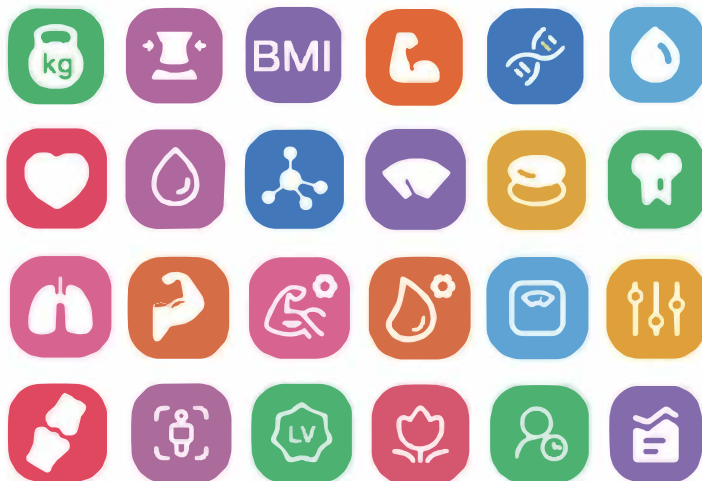
Благодарим Вас за покупку умных весов бренда Futula!

Наши весы помогут вам следить за состоянием своего здоровья и держать себя в той форме, которая является для вас идеальной. Весы предназначены только для домашнего использования все результаты несут рекомендательный характер. Для точного определения своего состояния здоровья и последующего плана питания, проконсультируйтесь со специалистами.

Futula Scale 5 оснащены чувствительным закалённым стеклом с современным проводящим полупроводниковым ITO покрытием, которое хорошо пропускает свет и обладает высокой проводящей способностью. Электрические импульсы беспрепятственно попадают на кожу и обеспечивают более точную информацию о состоянии вашего тела. Яркий дисплей на поверхности весов позволяет пользователю увидеть данные диагностики не только в телефоне через приложение Futula Scale, но и через экран на весах.

① Это устройство реагирует на давление при запуске, разместите весы на твердой и плоской поверхности, встаньте на них, экран включится, когда вес превысит 3 кг.

В приложении Futula Scale вы найдёте следующие показатели



01/ Меры предосторожности

- Данные измерений приведены только для справки, а не в качестве медицинского совета. За точными диагнозами обращайтесь к специалистам.
- Во время взвешивания держите ноги сухими и чистыми.
- Для достижения наилучших результатов проводите измерения в одно и то же время каждый день.
- Не используйте весы после напряженной тренировки.
- Устройство работает только от статического давления, пожалуйста, не прыгайте на весы для взвешивания.
- Не используйте химические растворители для протирания изделия, используйте влажную ткань, смоченную водой, и не допускайте попадания воды на весы.
- Пожалуйста, поставьте весы горизонтально на ровный твердый пол.
- Не оставляйте предметы на весах, если весы не используются.

- Не взвешивайте более 150% от номинального диапазона веса во избежание повреждения компонентов, измеряющих вес.
- Не становитесь на края весов и не прыгайте на весы во избежание травм.
- Не чистите этот продукт горячей водой или эфирным маслом.
- Этот продукт содержит литиевую батарею и должен быть размещен вдали от источников тепла.
- Этот продукт не является водонепроницаемым, избегайте прямого мытья водой после использования, чтобы избежать повреждений.

Важно! Подготовка устройства к использованию.

Не включайте устройство сразу после транспортировки. Дайте ему постоять при комнатной температуре.

Зимой: минимум 4 часа.

Летом: минимум 2 часа.

Из-за перепада температур образуется конденсат, который может вызвать короткое замыкание и выход прибора из строя.

02/ Инструкция пользования

Найдите приложение «Futula Scale» в Android App Store или Apple App Store, или отсканируйте приведенный ниже QR-код, чтобы загрузить и установить его.

Прежде чем подключать приложение к смарт-весам, убедитесь, что ваше устройство соответствует следующим требованиям: устройства iPhone/iPad с IOS 8.0 и выше
Мобильные устройства Android 4.3 и выше с Bluetooth 4.0

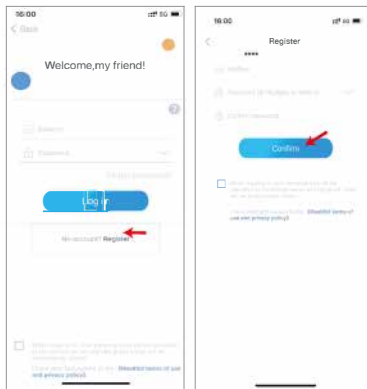
ПРИЛОЖЕНИЕ ДЛЯ
IOS И ANDROID



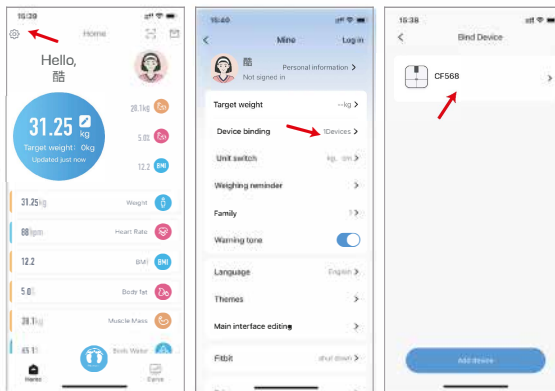
- ① Включите функцию Bluetooth на мобильном телефоне, откройте приложение «Futura Scale». Чтобы войти в приложение в первый раз, пользователям необходимо принять пользовательское соглашение, прежде чем продолжить.

- ② Перед подключением и использованием убедитесь, что аккумулятор весов достаточно заряжен, чтобы использовать их в обычном режиме. Слегка наступите на корпус весов, чтобы загорелся дисплей на весах, и убедитесь, что Bluetooth и GPS включены на вашем телефоне.

③ Откройте приложение, зайдите на домашнюю страницу и зарегистрируйтесь. При первом использовании установите правильные личные параметры для текущего пользователя.



④ После входа в приложение нажмите на значок [Настройки], далее вы попадёте на страницу [Мои данные], выберите в списке кнопку [Подключение устройства] и привяжите устройство



Конвертация единиц измерения

После того, как приложение для мобильного телефона подключено к весам, зайдите в приложение в настройки параметров, где вы сможете выбрать единицу измерения в кг или фунтах. Вы также сможете выбрать кг или фунты с помощью сенсорной кнопки на задней части корпуса.

Чтобы узнать данные о своём теле, для начала встаньте на весы в правильной позе. Когда вы стоите на весах, две стопы равномерно располагаются по обеим сторонам от центра. Стопы находятся параллельно друг другу, носки расположены в первых квадратах, а пятка в нижних.



Неправильная поза



Неправильная поза повлияет на точность измерения.

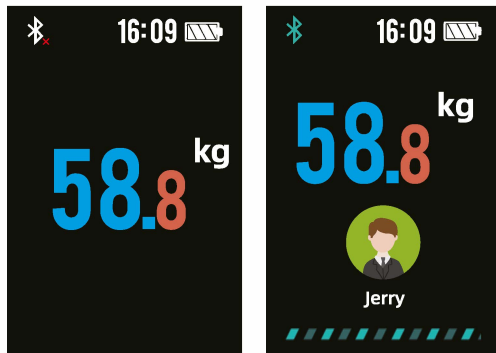
Примечание: необходимо взвешиваться босиком, поставьте ступни равномерно с «рисунком электрода ИТО».

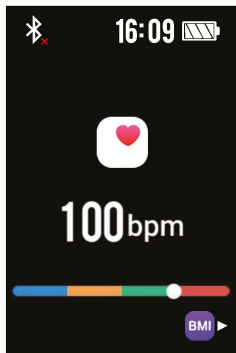
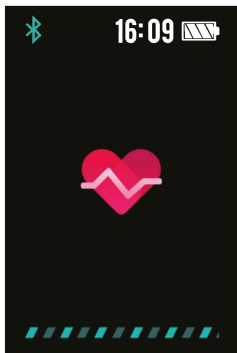
Встаньте так, чтобы кожа касалась электродов для измерения.

Если весы используются несколько раз подряд, то взвешивайтесь повторно после того, как экран вернется к «0.00»

Когда вес стабилизируется, значения весов мигнут три раза, а затем отобразятся данные. Подождите, пока все данные перестанут мигать, и начнут синхронно отображаться в интерфейсе приложения в мобильном телефоне.

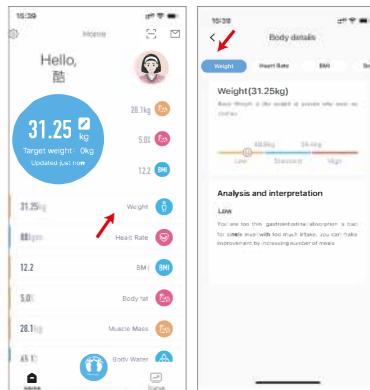
После завершения взвешивания дисплей весов автоматически отключится через 10 секунд отображения.





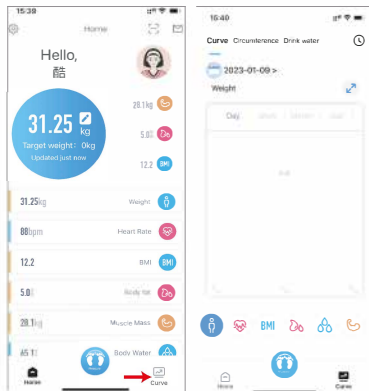
Проверка значений.

Откройте домашнюю страницу в приложении, нажмите на список значений измерения интерфейса, чтобы увидеть расшифровку по каждому из показателей.



График

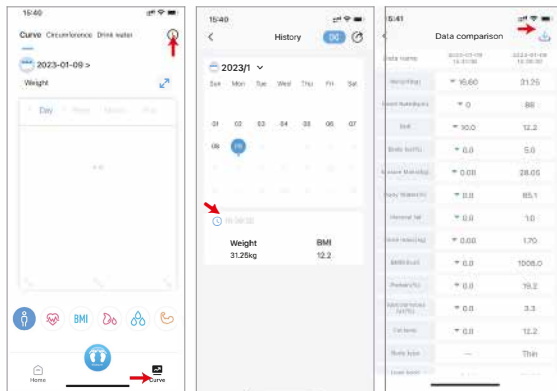
Войдите в приложение, нажмите на кнопку [График] в правом нижнем углу, чтобы запросить результаты измерений по времени.



Запрос результатов и обмен ими

В приложении вы можете отследить ваши результаты.

Нажмите кнопку «Поделиться» в правом верхнем углу, чтобы поделиться данными со своими друзьями.



03/ Схема устройства

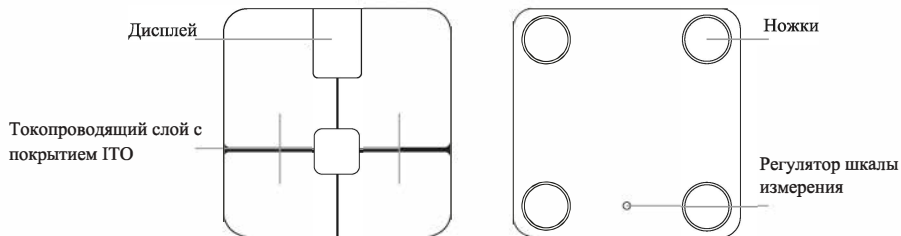


Схема дисплея



04/ Технические характеристики

Мин. вес - 0.1 кг

Макс. вес - 180 кг

Размер дисплея - 3.36-inch TFT

Размер устройства - 300*300*25 мм

Питание: батарейки 4xAAA

Срок службы: 3 года

05/ Решение проблем

Если у вас возникли проблемы при использовании, пожалуйста, обратитесь к советам ниже. Если устройство по-прежнему находится в неисправном состоянии, то обратитесь в сервисный центр

Не удастся включить	Подключитесь к источнику питания	
Проблема с дисплеем	Проблема с отображением данных	Взвешивайтесь босиком и чистыми ногами, встаньте правильно. Вес более 180 кг
	Нет отображения на экране	Убедитесь, что Bluetooth в телефоне всегда включен.
Внезапное зависание во время работы	Защита от перегрева	После того, как устройство остынет, снова включите его.

06/ Очистка и Хранение

Очистка и техническое обслуживание во время зарядки запрещены.

Очистка:

- Если изделие испачкалось, то протрите его сухой или влажной тканью.
- Не используйте моющие средства для очистки изделия.
- Не погружать весы в жидкость.

Хранение:

- Приготовьте какой-либо мешок для защиты от пыли или место для хранения изделие в проветриваемом и сухом месте.
- Не храните вместе с предметами с острыми поверхностями и не кладите зарядный кабель на изделие, чтобы не поцарапать экран.

07/ Гарантийные обязательства

1. Мы предоставляем для изделия гарантию сроком на 12 месяцев при условии соблюдения правил, предусмотренных настоящим Руководством по эксплуатации.
2. Срок гарантии начинается с даты покупки.
3. Гарантийные обязательства распространяются только на неисправности, выявленные в течение гарантийного срока и обусловленные производственными и конструктивными факторами.
4. Согласно гарантии, мы должны разбираться с жалобами на нерабочее оборудование и по собственному усмотрению ремонтировать, заменять бракованные детали или обменивать изделие целиком на идентичный продукт в рабочем состоянии.

5. Гарантия не распространяется на следующие случаи:

I. Неправильная эксплуатация, не соответствующая данному Руководству по эксплуатации.

II. При возникновении повреждений из-за несоблюдения правил, предусмотренных настоящим Руководством по эксплуатации.

III. При механических повреждениях изделия.

IV. При возникновении недостатков из-за действия непреодолимой силы, а также из-за неблагоприятных атмосферных или иных внешних воздействий на изделие, таких как дождь, снег, повышенная влажность, нагрев, агрессивные среды и др.

V. Гарантия не распространяется на материалы и детали, считающиеся расходными в процессе эксплуатации.

VI. После попыток самостоятельного вскрытия, ремонта, внесения конструктивных изменений.

VII. Использование неоригинальных аксессуаров.

VIII. Обслуживание посторонними лицами или в неавторизованных сервисных центрах.

Просим вас обратиться на нашу горячую линию, если возникнут вопросы по поводу эксплуатации нашей продукции.

Наши специалисты проконсультируют вас по любым интересующим вопросам:

8 (800) 707-41-02 или по почте support@futula.ru

(пн-пт с 10:00 до 18:00 по московскому времени)

futula.ru